

### ControlVu - Tablette tactile PoE

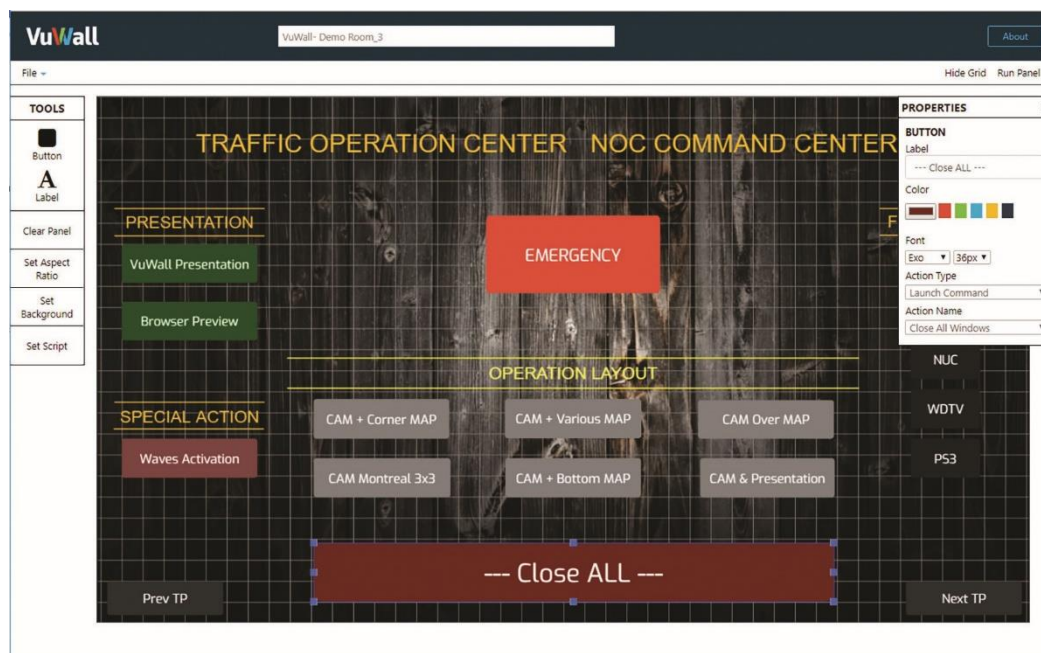
La gamme de tablette tactile ControlVu permet aux opérateurs de changer rapidement des affichages et de contrôler d'autres équipements. Chaque tablette est livrée avec un logiciel de création d'interface, permettant de personnaliser facilement sa propre interface sans aucune connaissance en programmation. Les options de personnalisation sur le panneau sont infinies et peuvent inclure un nombre illimité de boutons, de couleurs et de fonctions. Chaque bouton peut être programmé pour lancer un scénario d'affichage différent, manipuler des sources et des affichages, contrôler des périphériques externes ou exécuter l'un des scripts disponibles. Toute cette puissance permet aux utilisateurs de personnaliser des panneaux de contrôle sans avoir à écrire une seule ligne de code, créant ainsi une expérience utilisateur flexible et sans aucune formation.



Spécifications Techniques	ControlVu 10-2	ControlVu 12-2	ControlVu 15-2
<b>Dalle</b>			
Résolution	1280 x 800	1920 x 1080	1920 x 1080
Ratio	16:10 wide	16:9 wide	16:9 wide
Luminosité	500 cd/m2	350 cd/m2	350 cd/m2
Contraste	600:1	800:1	800:1
Tactilisation	Capacitive projetée 5 points	Capacitive projetée 10 points	Capacitive projetée 10 points
<b>Spécifications</b>			
Processeur	Cortex A17, Quad Core, RK3288	Cortex A17, Quad Core, RK3288	Cortex A17, Quad Core, RK3288
Système d'exploitation	Android 8	Android 8	Android 8
Réseau	10/100/1000 Mbps LAN	10/100/1000 Mbps LAN	10/100/1000 Mbps LAN
WiFi	802.11 a/b/g/n (optional)	802.11 a/b/g/n (optional)	802.11 a/b/g/n (optional)
Power over Ethernet (PoE)	IEEE 802.3 af/at	IEEE 802.3 af/at	IEEE 802.3 af/at
Audio	2 x 2 W	2 x 2 W	2 x 3 W
<b>Caractéristiques</b>			
Poids	610g	900g	1300g
Dimensions	252 x 178 x 24 mm / 10 x 7	296 x 192 x 26 mm / 11.7 x 7.6	388 x 242 x 28 mm / 15.3 x 9.5
Mounting/VESA	VESA 75	VESA 75	VESA 100
Alimentation	12 V / 2 A	12 V / 2 A	12 V / 2 A
<b>Other</b>			
Conditions de stockage	-15 to ~ 65°C / 5 to ~149°F	-15 to ~ 65°C / 5 to ~149°F	-15 to ~ 65°C / 5 to ~149°F
Conditions d'utilisation	-10 to ~ 50°C / 14 to ~122°F	-10 to ~ 50°C / 14 to ~122°F	-10 to ~ 50°C / 14 to ~122°F
Storage/Working Humidity	10 ~ 90% non-condensing	10 ~ 90% non-condensing	10 ~ 90% non-condensing
MTBF	45,000 hours	45,000 hours	45,000 hours
Certifications	FCC, CE, RoHS	FCC, CE, RoHS	FCC, CE, RoHS

### Outil de conception de panneaux de contrôle

Le concepteur de panneaux de contrôle intégré est un outil fourni avec les logiciels VuWall2 et TRx pour facilement créer des panneaux de contrôle personnalisés pour le panneau tactile ControVu, sans aucune programmation ! Chaque bouton peut lancer des mises en page, des scripts ou même contrôler des appareils externes. Plusieurs panneaux peuvent être créés à partir de la même interface, permettant à un seul administrateur de concevoir un panneau personnalisé pour chaque poste opérateur. Avec des possibilités de conception infinies, les utilisateurs peuvent télécharger des logos, des images et des arrière-plans et créer des boutons à partir d'une variété de formes et de couleurs. L'outil de script intégré permet d'attribuer facilement une série de tâches multiples avec un seul bouton. Ces tâches peuvent inclure diverses commandes telles que la manipulation des dispositions et d'autres déclencheurs, ainsi que le contrôle des périphériques externes tels que l'allumage et l'extinction des écrans, ou le contrôle des paramètres audio.



### Avantages

- Écran tactile 10", 12" ou 15" entièrement intégré pour un contrôle facile du logiciel VuWall
- Contrôle de murs vidéo, écrans et autres appareils externes
- Personnalisation des interfaces de contrôle individuelles avec le concepteur de panneau de contrôle intégré
- Interface compatible avec les navigateurs HTML5 fonctionnant sur des mobiles, tablettes ou ordinateurs
- Boutons, fond d'écran et images personnalisables
- Actions personnalisables pour lancer des mises en page, des scripts et contrôler des périphériques externes tels que des écrans, l'audio, etc.